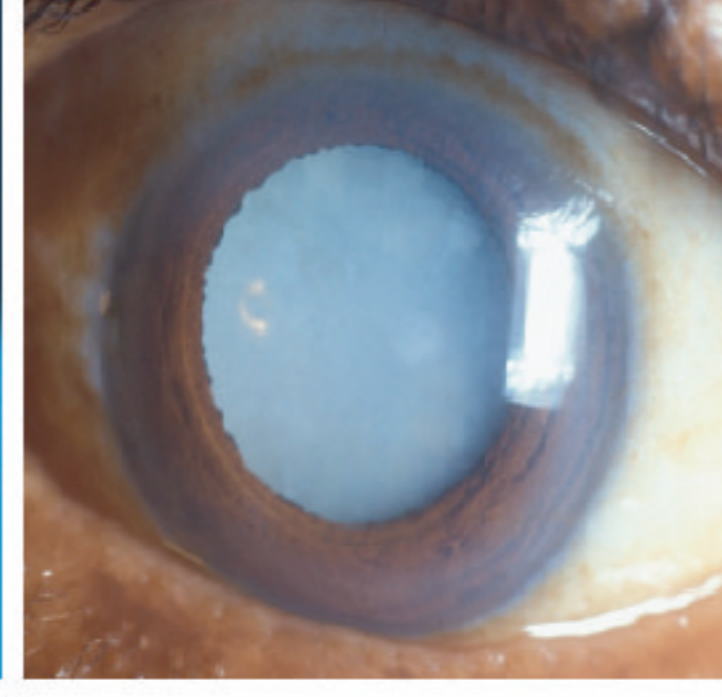
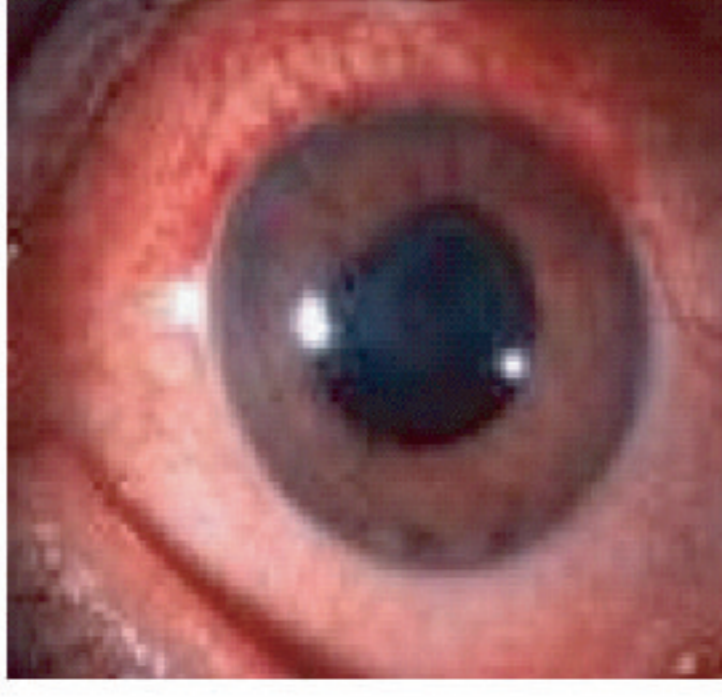


# চোখের সাধারণ রোগ, লক্ষণ ও তার প্রতিকার



চোখের রোগ

লাল চোখ

দৃষ্টি স্বল্পতা

ছানি

চোখের আঘাত

কারণ

জীবাণু দ্বারা আক্রান্ত হলে অথবা আঘাত প্রাপ্ত হলে চোখ লাল হতে পারে

চোখের অক্ষীয় ত্রুটি বা বৃদ্ধি, প্রতিসরণ জনিত নির্দেশনার পরিবর্তন, প্রতিসরণ তলের বক্রতার পরিবর্তন

বংশগত, আঘাত, গর্ভাবস্থায় (প্রথম তিন মাসের মধ্যে) মা রুবেলাতে আক্রান্ত হলে

বিভিন্ন ধরনের আঘাত

লক্ষণ

চোখ লাল হওয়া, জ্বালাপোড়া করা বা আলোর দিকে তাকাতে অস্বস্তি বোধ করা

শিশুদের দূরে বা কাছে দেখতে অসুবিধা হওয়া, মাথা ব্যাথা, চোখে ঘা হওয়া

চোখে ঝাপসা দেখা/ দৃষ্টি শক্তি কমে যাওয়া, চোখের মনিতে সাদা দাগ দেখা যাওয়া

আঘাতের ফলে চোখে ব্যাথা, রক্ত ঝরা, চোখ ফুলে যাওয়া, চোখে কম দেখা, আলো দেখে ভয় পাওয়া

কি করতে হবে

চক্ষু চিকিৎসকের পরামর্শ নিন, লাল চোখের কারণে শিশু অন্ধ হয়ে যেতে পারে

সঠিক ক্ষমতাসম্পন্ন চশমা দ্বারা দৃষ্টি স্বল্পতা ঠিক করা যায়। শিশুরা প্রথম বার চশমা ব্যবহার করতে কিছুটা অসুবিধা বোধ করে কিন্তু কিছু দিন ব্যবহারের পর তা ঠিক হয়ে যায়

অপারেশনের মাধ্যমে ছানি দূর করা সম্ভব

চোখে রাসায়নিক দ্রব্য, চুন বা রং পড়লে পরিষ্কার ও বিশুদ্ধ পানির ঝাপটা দিতে হবে। যত দ্রুত সম্ভব চক্ষু ক্লিনিক বা হাসপাতালে নিয়ে যেতে হবে